

La Fédération Nationale des Groupements d'Employeurs Agricoles et Ruraux est une structure nationale qui assure la représentation, la promotion et le développement des Groupements d'Employeurs Agricoles et Ruraux.



LES CHIFFRES CLES 2016

DE L'EMPLOI PARTAGÉ EN AGRICULTURE ET DANS LE MONDE RURAL

3 827

Groupements d'Employeurs Agricoles et Ruraux

+17% depuis 2003
+3% par rapport à 2013

84 035

CONTRATS SIGNÉS

soit plus de
43 000 contrats supplémentaires
par rapport à 2003
et une hausse de 8 %
entre 2013 et 2014

**+ de 40,5 millions
d'heures
travaillées**

22 000 ETP¹

soit plus du doublement
des heures travaillées
et des ETP depuis 2003

52 %

des heures travaillées
concernent

des **CDI**

96 %

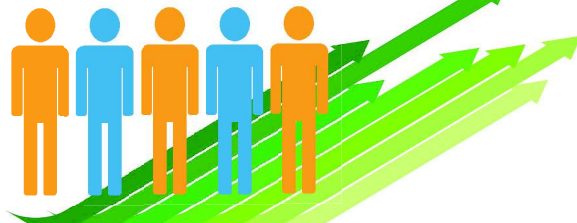
des Groupements d'Employeurs
Agricoles et Ruraux
concernent des établissements
de la production agricole.

Pour le calcul de cette donnée, l'ensemble des GEAR ont été retenus.
Production agricole : établissements en cultures spécialisées, viticulture,
élevage spécialisé de gros animaux, élevage spécialisé de petits animaux,
cultures et élevages non spécialisés, marais salants, conchyliculture.

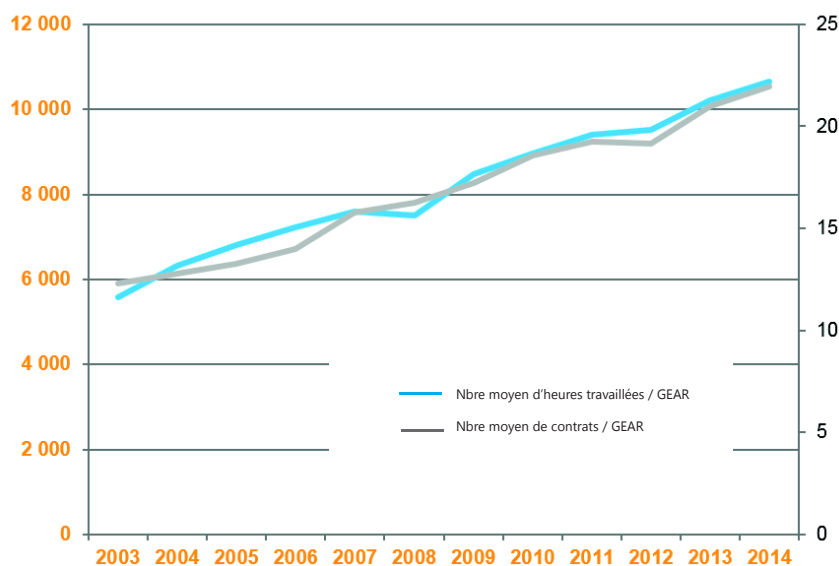
22

CONTRATS
en moyenne par
Groupement d'Employeurs
(12,3 en 2003)

L'EMPLOI PARTAGÉ PROGRESSE FORTEMENT



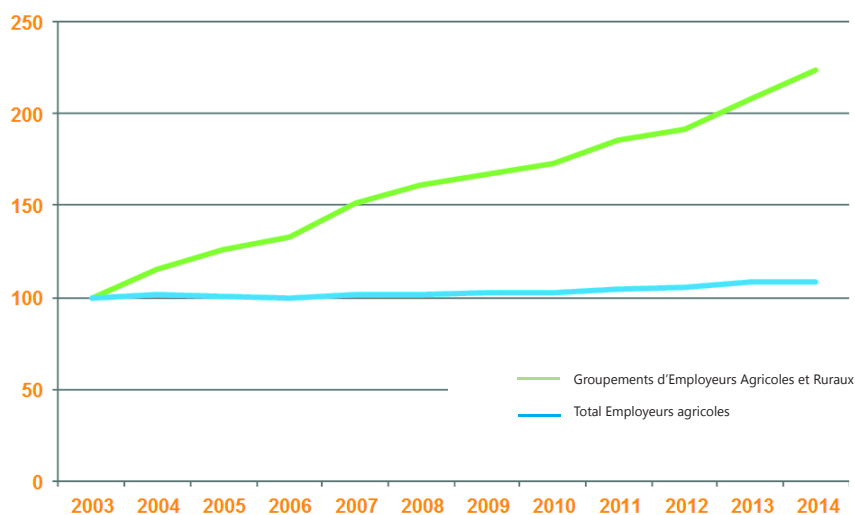
Evolution comparée du nombre de GEAR et du nombre d'employeurs agricoles (en indice base 100)



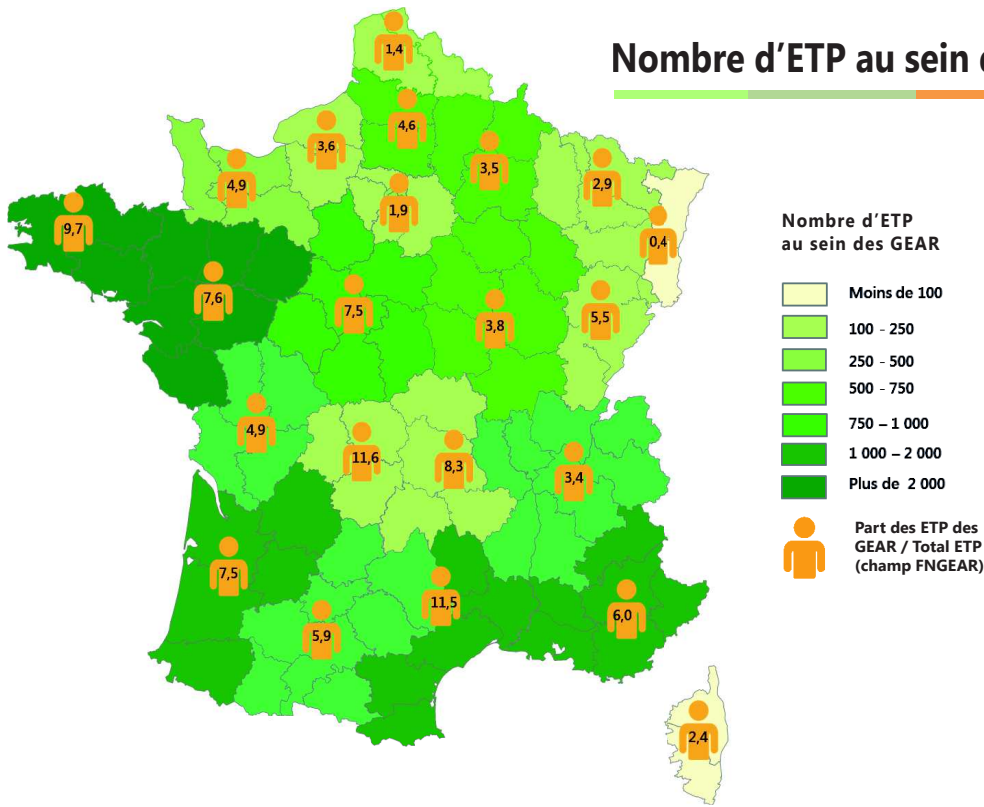
En 2014, plus de 40,5 Millions d'heures travaillées sont réalisées par des salariés des GEAR. Ce chiffre est en progression constante depuis 2003. Parallèlement à ce phénomène, le nombre moyen d'heures travaillées par GEAR a progressé, passant de 5 587 heures en 2003 à 10 648 heures en 2014. En 2014, on recense un peu plus de 84 000 contrats signés dans les GEAR, ce qui représente près de 44 000 Contrats supplémentaires par rapport à 2003. Le nombre moyen de contrats par GEAR est également en progression.

Evolution comparée du nombre de GEAR et du nombre d'employeurs agricoles (en indice base 100)

Entre 2003 et 2014, le nombre d'heures travaillées au sein des GEAR a plus que doublé alors que sur la même période le nombre d'heures travaillées est relativement stable pour l'ensemble des employeurs agricoles.



Nombre d'ETP au sein des GEAR dans chaque région



Les régions Bretagne, Pays de la Loire, Aquitaine, Languedoc-Roussillon et PACA regroupent près de 60 % de l'ensemble des ETP des GEAR.

En France métropolitaine, près de 6 % des ETP concernent des emplois au sein de Groupements d'Employeurs et ruraux et cette part est plus importante dans le Massif-Central, en Languedoc-Roussillon et en Bretagne.



Fédération Nationale des Groupements d'Employeurs Agricoles et Ruraux

La FNGEAR s'inscrit dans la philosophie de l'Accord National sur les Groupements d'Employeurs Agricoles et Ruraux signé par les partenaires sociaux le 13 juin 2012, étendu par les pouvoirs publics, qui encadre notamment les conventions collectives applicables, la protection sociale des salariés, la responsabilité des entreprises membres du GEAR, la formation professionnelle et la prise en compte des conditions de travail des salariés, ainsi que le contrat de travail.

avec le concours de l'ANEFA



Données CCMSA



PLUS D'INFORMATIONS